

Cómo empezar

1. Crea una cuenta gratis. Regístrate en inaturalist.org, o instala la aplicación móvil para que puedas enviar observaciones sin estar en línea.



2. Únete a proyectos cercanos.

3. Pulsa Observa para comenzar a hacer observaciones.

4. Agrega fotos

5. Ingresa lo que viste, o ve las sugerencias y elige la que mejor coincida con tu foto.

6. Cuando y dónde viste lo que viste se agregará automáticamente.

7. Guarda tu observación.

8. Para obtener más información, visita: naturalista.mx/pages/ayuda

Cómo tomar las fotos

• Sé un naturalista cuidadoso y respetuoso: no toques animales salvajes ni plantas venenosas, y permanece en los senderos.

• Puedes subir varias fotos de cada observación.

• Toma fotos que sean nítidas y estén bien enfocadas.

• Intenta tomar fotos bien iluminadas—mantén el sol a tu espalda.

• Acércate, pero no demasiado, para que ni tú ni el animal sufran daños.

• Asegúrate de que los servicios de ubicación del teléfono estén activados para registrar la ubicación exacta (longitud y latitud) de la foto.

• Puedes hacer observaciones en modo de vuelo y subirlas después; la hora y la ubicación originales se cargarán automáticamente.

• Nunca toques ningún animal muerto.

Plantas

• Fotografía la planta completa.

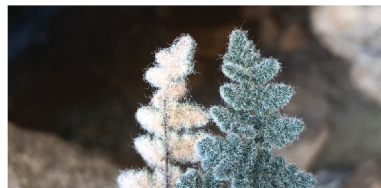
• Toma fotos de primer plano de las partes anterior y posterior de una hoja u hojas con tu mano o una regla en la foto para ver la escala.

• Si la planta está en flor, toma fotos de las flores desde diferentes ángulos: superior, lateral e inferior.

• Toma fotos de frutas y semillas si están disponibles.

• Usa sólo una planta por observación.

• 4 - 6 fotos por observación es lo indicado.



Cómo empezar

1. Crea una cuenta gratis. Regístrate en inaturalist.org, o instala la aplicación móvil para que puedas enviar observaciones sin estar en línea.



2. Únete a proyectos cercanos.

3. Pulsa Observa para comenzar a hacer observaciones.

4. Agrega fotos

5. Ingresa lo que viste, o ve las sugerencias y elige la que mejor coincida con tu foto.

6. Cuando y dónde viste lo que viste se agregará automáticamente.

7. Guarda tu observación.

8. Para obtener más información, visita: naturalista.mx/pages/ayuda

Cómo tomar las fotos

• Sé un naturalista cuidadoso y respetuoso: no toques animales salvajes ni plantas venenosas, y permanece en los senderos.

• Puedes subir varias fotos de cada observación.

• Toma fotos que sean nítidas y estén bien enfocadas.

• Intenta tomar fotos bien iluminadas—mantén el sol a tu espalda.

• Acércate, pero no demasiado, para que ni tú ni el animal sufran daños.

• Asegúrate de que los servicios de ubicación del teléfono estén activados para registrar la ubicación exacta (longitud y latitud) de la foto.

• Puedes hacer observaciones en modo de vuelo y subirlas después; la hora y la ubicación originales se cargarán automáticamente.

• Nunca toques ningún animal muerto.

Plantas

• Fotografía la planta completa.

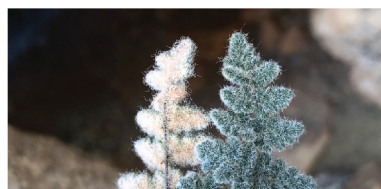
• Toma fotos de primer plano de las partes anterior y posterior de una hoja u hojas con tu mano o una regla en la foto para ver la escala.

• Si la planta está en flor, toma fotos de las flores desde diferentes ángulos: superior, lateral e inferior.

• Toma fotos de frutas y semillas si están disponibles.

• Usa sólo una planta por observación.

• 4 - 6 fotos por observación es lo indicado.



Cómo empezar

1. Crea una cuenta gratis. Regístrate en inaturalist.org, o instala la aplicación móvil para que puedas enviar observaciones sin estar en línea.



2. Únete a proyectos cercanos.

3. Pulsa Observa para comenzar a hacer observaciones.

4. Agrega fotos

5. Ingresa lo que viste, o ve las sugerencias y elige la que mejor coincida con tu foto.

6. Cuando y dónde viste lo que viste se agregará automáticamente.

7. Guarda tu observación.

8. Para obtener más información, visita: naturalista.mx/pages/ayuda

Cómo tomar las fotos

• Sé un naturalista cuidadoso y respetuoso: no toques animales salvajes ni plantas venenosas, y permanece en los senderos.

• Puedes subir varias fotos de cada observación.

• Toma fotos que sean nítidas y estén bien enfocadas.

• Intenta tomar fotos bien iluminadas—mantén el sol a tu espalda.

• Acércate, pero no demasiado, para que ni tú ni el animal sufran daños.

• Asegúrate de que los servicios de ubicación del teléfono estén activados para registrar la ubicación exacta (longitud y latitud) de la foto.

• Puedes hacer observaciones en modo de vuelo y subirlas después; la hora y la ubicación originales se cargarán automáticamente.

• Nunca toques ningún animal muerto.

Plantas

• Fotografía la planta completa.

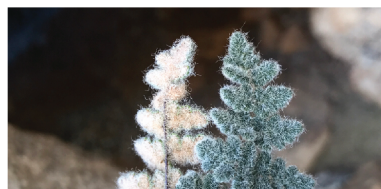
• Toma fotos de primer plano de las partes anterior y posterior de una hoja u hojas con tu mano o una regla en la foto para ver la escala.

• Si la planta está en flor, toma fotos de las flores desde diferentes ángulos: superior, lateral e inferior.

• Toma fotos de frutas y semillas si están disponibles.

• Usa sólo una planta por observación.

• 4 - 6 fotos por observación es lo indicado.



Únete a nuestros científicos para documentar especies.

the **nat**

SAN DIEGO
NATURAL HISTORY
MUSEUM

education@sdnhm.org

sdnat.org/communityscience

en alianza con

iNaturalist.org

Únete a nuestros científicos para documentar especies.

the **nat**

SAN DIEGO
NATURAL HISTORY
MUSEUM

education@sdnhm.org

sdnat.org/communityscience

en alianza con

iNaturalist.org

Únete a nuestros científicos para documentar especies.

the **nat**

SAN DIEGO
NATURAL HISTORY
MUSEUM

education@sdnhm.org

sdnat.org/communityscience

en alianza con

iNaturalist.org

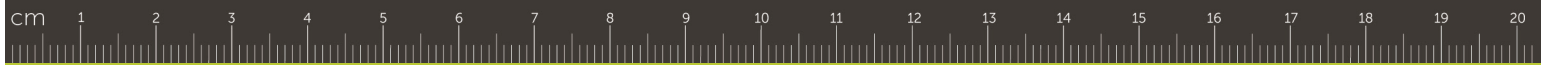
Aves	Insectos	Reptiles y anfibios	Mamíferos
------	----------	---------------------	-----------

- | | | | |
|---|---|---|--|
| <ul style="list-style-type: none"> • Fotografía el animal completo. • Toma fotos desde diferentes ángulos: la vista lateral y los primeros planos de la cabeza y el pico son útiles. • Toma fotos del entorno circundante. | <ul style="list-style-type: none"> • Fotografía el animal completo. • Toma fotos desde diferentes ángulos: la parte superior, lateral y primer plano de la cara son útiles. • Toma fotos del entorno circundante. • Si el insecto tiene las alas visibles o abiertas, fotografía las venas de sus alas. | <ul style="list-style-type: none"> • Fotografía el animal completo. • Toma fotos desde diferentes ángulos. • Toma fotos del entorno circundante. • Si es una víbora, intenta obtener imágenes de primer plano de su cabeza y cola, pero antepón tu seguridad primero, ya que podría ser venenosa. | <ul style="list-style-type: none"> • Fotografía el animal completo. • Toma fotos desde diferentes ángulos. • Toma fotos del entorno circundante. • Las fotos de huellas y excremento son útiles. • Si encuentras huesos, toma una foto con tu mano o esta regla dentro de la foto para ver la escala. |
|---|---|---|--|



Cada observación que realizas con iNaturalist, desde la mariposa más rara hasta la hierba más común de jardín, ayuda a los científicos a comprender la diversidad y la abundancia de especies.

sdnat.org/communityscience



Aves	Insectos	Reptiles y anfibios	Mamíferos
------	----------	---------------------	-----------

- | | | | |
|---|---|---|--|
| <ul style="list-style-type: none"> • Fotografía el animal completo. • Toma fotos desde diferentes ángulos: la vista lateral y los primeros planos de la cabeza y el pico son útiles. • Toma fotos del entorno circundante. | <ul style="list-style-type: none"> • Fotografía el animal completo. • Toma fotos desde diferentes ángulos: la parte superior, lateral y primer plano de la cara son útiles. • Toma fotos del entorno circundante. • Si el insecto tiene las alas visibles o abiertas, fotografía las venas de sus alas. | <ul style="list-style-type: none"> • Fotografía el animal completo. • Toma fotos desde diferentes ángulos. • Toma fotos del entorno circundante. • Si es una víbora, intenta obtener imágenes de primer plano de su cabeza y cola, pero antepón tu seguridad primero, ya que podría ser venenosa. | <ul style="list-style-type: none"> • Fotografía el animal completo. • Toma fotos desde diferentes ángulos. • Toma fotos del entorno circundante. • Las fotos de huellas y excremento son útiles. • Si encuentras huesos, toma una foto con tu mano o esta regla dentro de la foto para ver la escala. |
|---|---|---|--|



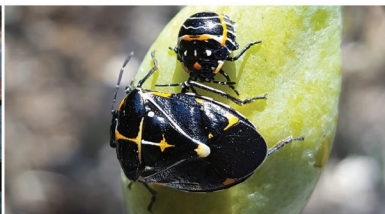
Cada observación que realizas con iNaturalist, desde la mariposa más rara hasta la hierba más común de jardín, ayuda a los científicos a comprender la diversidad y la abundancia de especies.

sdnat.org/communityscience



Aves	Insectos	Reptiles y anfibios	Mamíferos
------	----------	---------------------	-----------

- | | | | |
|---|---|---|--|
| <ul style="list-style-type: none"> • Fotografía el animal completo. • Toma fotos desde diferentes ángulos: la vista lateral y los primeros planos de la cabeza y el pico son útiles. • Toma fotos del entorno circundante. | <ul style="list-style-type: none"> • Fotografía el animal completo. • Toma fotos desde diferentes ángulos: la parte superior, lateral y primer plano de la cara son útiles. • Toma fotos del entorno circundante. • Si el insecto tiene las alas visibles o abiertas, fotografía las venas de sus alas. | <ul style="list-style-type: none"> • Fotografía el animal completo. • Toma fotos desde diferentes ángulos. • Toma fotos del entorno circundante. • Si es una víbora, intenta obtener imágenes de primer plano de su cabeza y cola, pero antepón tu seguridad primero, ya que podría ser venenosa. | <ul style="list-style-type: none"> • Fotografía el animal completo. • Toma fotos desde diferentes ángulos. • Toma fotos del entorno circundante. • Las fotos de huellas y excremento son útiles. • Si encuentras huesos, toma una foto con tu mano o esta regla dentro de la foto para ver la escala. |
|---|---|---|--|



Cada observación que realizas con iNaturalist, desde la mariposa más rara hasta la hierba más común de jardín, ayuda a los científicos a comprender la diversidad y la abundancia de especies.

sdnat.org/communityscience

